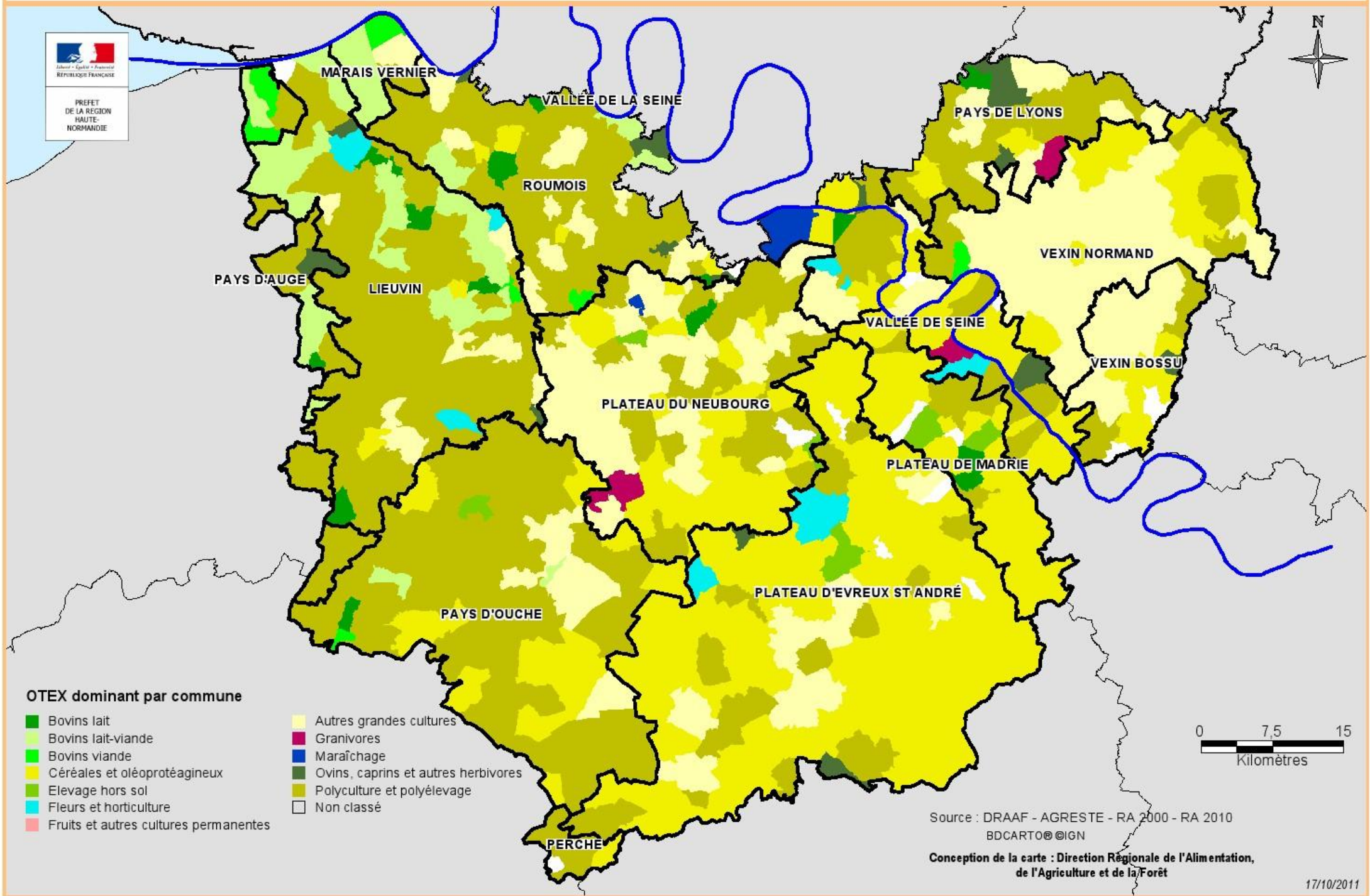
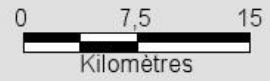


ORIENTATION TECHNOICO-ECONOMIQUE PAR COMMUNE DANS L'EURE RA 2010



OTEX dominant par commune

- | | |
|--|---|
| <ul style="list-style-type: none"> ■ Bovins lait ■ Bovins lait-viande ■ Bovins viande ■ Céréales et oléoprotéagineux ■ Elevage hors sol ■ Fleurs et horticulture ■ Fruits et autres cultures permanentes | <ul style="list-style-type: none"> ■ Autres grandes cultures ■ Granivores ■ Maraîchage ■ Ovins, caprins et autres herbivores ■ Polyculture et polyélevage Non classé |
|--|---|



Source : DRAAF - AGRESTE - RA 2000 - RA 2010
BDCARTO@IGN

Conception de la carte : Direction Régionale de l'Alimentation,
de l'Agriculture et de la Forêt