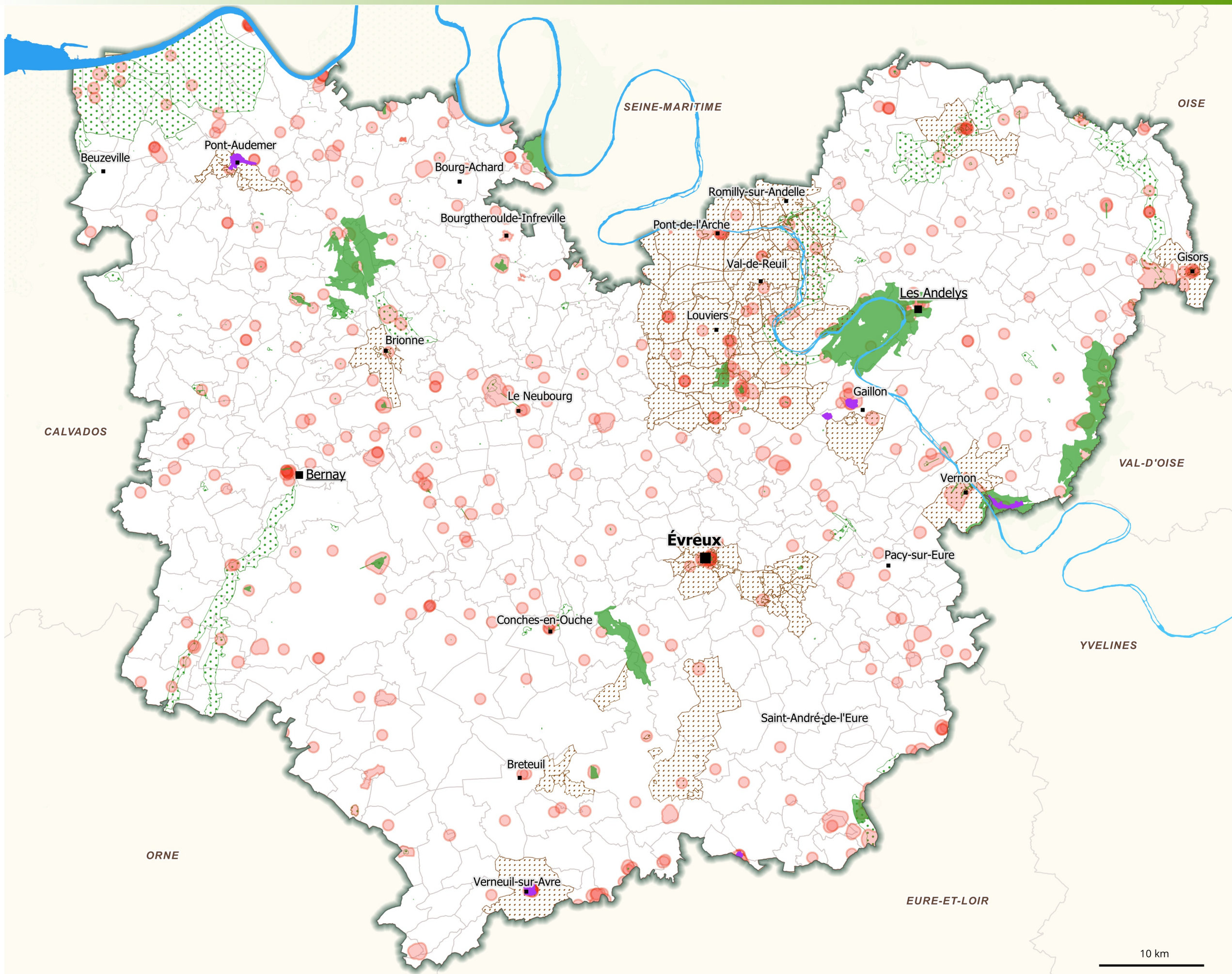


Le département compte quatre patrimoines très protégés :

- un sous-sol archéologique riche de milliers d'années d'occupation, avec notamment un patrimoine néolithique en bord de Seine et des vestiges gallo-romains (Vieil Evreux, Evreux...) tout à fait conséquents,

- des vallées magnifiques le plus souvent protégées au titre des sites inscrits ou classés, tout comme certains arbres remarquables (ifs notamment dans les cimetières identifiés par le botaniste Henri Gadeau de Kerville).

- un patrimoine de monuments historiques composé pour 1/3 de bâtiments ou éléments religieux, pour 1/3 de manoirs et châteaux et pour 1/3 de bâtiments civils. On peut citer les Châteaux de Gaillon, d'Ivry la Bataille ou Château Gaillard, l'abbaye du Bec Hellouin, l'église de Reuilly ou de Sainte Marguerite en Ouche à Mesnil en Ouche ou bien encore la Cathédrale d'Evreux ; sans oublier le Baillage de Pont de l'Arche, la halle de la Ferrière sur Risle ou le menhir de Neaufles Auvergny.



- Préfecture
- Sous-Préfecture
- Chef-lieu de canton
- Commune
- ▨ Zone de présomption de prescription archéologique
- Site Patrimonial Remarquable
- Site classé
- ▨ Site inscrit
- Périmètre de protection de monument historique